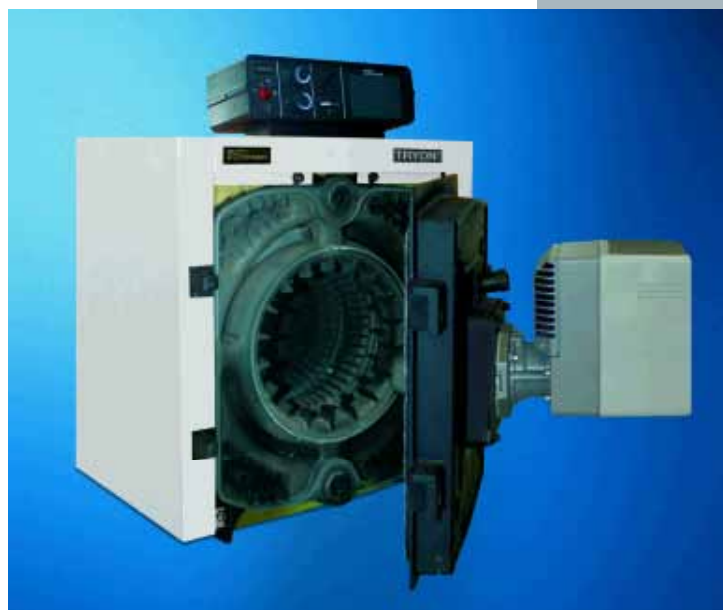


TRYON 3 MK[®] ... ketelreeks tot 1017 kW

Onderhoudsvoordelen vervolmaken de robuuste techniek, garanderen een lange levensduur en kwaliteit.

Een hoog rendement is het resultaat en levert een minimaal energieverbruik, wat het milieu ten goede komt.



Technische gegevens TRYON 3 MK [®] ...		320	376	436	494	552	611	669
Vermogen	kW	320	376	436	552	552	611	669
Aantal leden		8	9	10	11	12	13	14
Waterinhoud	l	219	247	275	302	330	358	386
Ketelgewicht	kg	1551	1710	1868	2049	2203	2365	2533
Drukverlies waterzijde								
Δt=15°C	mbar	25,6	37,2	50,2	64,5	82,5	110,7	135,5
Rookgaszijdige weerstand	mbar	0,57	1,11	1,63	2,1	2,62	2,09	2,38
Totale breedte	mm	1130	1130	1130	1130	1130	1130	1130
Totale hoogte	mm	1470	1470	1470	1470	1470	1470	1470
Totale lengte	mm	1409	1507	1665	1784	1921	2049	2177
CV aansluitingen	DN	100	100	100	100	100	100	100
Rookgasaansluiting	mm	250	250	250	250	250	350	350

Technische gegevens TRYON 3 MK [®] ...		727	785	843	901	959	1017
Vermogen	kW	727	785	843	901	959	1017
Aantal leden		15	16	17	18	19	20
Waterinhoud	l	413	441	469	496	524	552
Ketelgewicht	kg	2702	2857	3015	3172	3331	3489
Drukverlies waterzijde							
Δt=15°C	mbar	163,7	137,5	163,1	183,2	211,6	244,7
Rookgaszijdige weerstand	mbar	2,7	3,0	3,3	3,62	3,96	4,37
Totale breedte	mm	1130	1130	1130	1130	1130	1130
Totale hoogte	mm	1470	1470	1470	1470	1470	1470
Totale lengte	mm	2305	2433	2561	2689	2817	2945
CV aansluitingen	DN	100	100	100	100	100	100
Rookgasaansluiting	mm	350	350	350	350	350	350

TRYON 3[®]... een zekere techniek levenslang

De gietijzeren TRYON 3[®]... ketels, uitgerust met de VECTRON[®] branders met NOx reducering, garanderen in één oogopslag dat de "ketel/brander" combinatie één brok overtuigende techniek is. Kies daarom voor de VECTRON[®] verbrandingstechniek en maak een keuze uit de diverse modellen.



Keteltype TRYON 3 MD [®] ...		105	144	184	223	262	300
Branderkeuze							
Stookolie	EK 02.15 L-T2		EK 03B.24 L-Z T2	EK 03B.24 L-Z T2	EK 03B.30 L-Z T2	EK 03B.30 L-Z T2	EK 04B.43 L-Z T2
	EK 02.15 L-Z T2					EK 04B.43 L-Z T2	EK 04B.54 L-Z T2
Aardgas	EK 02.16 G/F-T2		EK 03B.20 G-Z T2	EK 03B.24 G-ZV T2	EK 03B.30 G-ZV T2	EK 03B.30 G-ZV T2	EK 04B.43 L-Z T2
	EK 02.16 G/F-Z T2					EK 04B.43 G-ZV T2	EK 04B.54 G-ZV T2

Keteltype TRYON 3 MK [®] ...		320	376	436	494	552	611	669
Branderkeuze								
Stookolie	EK 04B.43 L-Z T2	EK 04B.54 L-Z T2	EK 04B.54 L-Z T2	EK 05B.70 L-Z T2	EK 05B.70 L-Z T2	EK 05B.70 L-Z T2	EK 05B.70 L-Z T2	EK 05B.100 L-Z T2
			EK 05B.70 L-Z T2					
Aardgas	EK 04B.43 G-ZV T2	EK 04B.54 G-ZV T2	EK 04B.43 G-ZV T2	EK 04B.60 G-ZTD T2	EK 05B.70 G-ZV T2	EK 05B.70 G-ZV T2	EK 05B.100 G-ZV T2	EK 05B.100 G-ZV T2
			EK 05B.70 G-ZV T2	EK 05B.70 G-ZV T2				

Keteltype TRYON 3 MK [®] ...		727	785	843	901	959	1017
Branderkeuze							
Stookolie	EK 05B.100 L-Z T2	EK 05B.100 L-Z T2	EK 05B.100 L-Z T2	EK 06B.160 L-Z T2	EK 06B.160 L-Z T2	EK 06B.160 L-Z T2	EK 06B.160 L-Z T2
Aardgas	EK 05B.100 G-ZV T2	EK 05B.100 G-ZV T2	EK 05B.100 G-ZV T2	EK 06B.120 G-ZV T2	EK 06B.120 G-ZV T2	EK 06B.120 G-ZV T2	EK 06B.120 G-ZV T2
		EK 06B.120 G-ZV T2	EK 06B.120 G-ZV T2	(100 mbar)	(100 mbar)	(100 mbar)	(100 mbar)

ELCO-MAT n.v.
s.a.

Researchpark • Pontbeeklaan 53 • 1731 Zellik

Tel. 02/463 19 05 • Fax 02/463 17 05

Website: <http://www.elcomat.be> • e-mail: info@elcomat.be

TRYON 3 MD[®].../MK[®]...

GIETIJZEREN KETELS

voor stookolie of aardgas van 105 kW tot 1017 kW



**ELCO
KLOCKNER**

Heiztechnik

Verwarmingsketels voor nieuwe of te vernieuwen installaties



ELCO-KLÖCKNER bezit met de gietijzeren ketelreeks TRYON 3[®]... tot 1017 kW over een merkwaardige en vormgevende keteltechnologie.

Alle modellen zijn geschikt voor de werking op stookolie- en aardgasverbranding en zijn CE gekeurd overeenkomstig de bestaande EG-richtlijnen.

Het binnenbrengen in de stookplaats gebeurt op een zeer eenvoudige wijze dankzij de losse ketelementen. De samenbouw gebeurt door stalen conische gladde nippels. De rookgasdichtheid tussen de elementen wordt door hitte bestendige glasvezeldichtingskoord gewaarborgd, zelfs bij een overdruk in de verbrandingskamer. De cilindrische en ruime verbrandingskamer zorgt voor een goede vlamvorming waarbij minder

schadelijke stoffen vrijkomen door de lage vuurhaardbelasting. Tevens zorgt het alom bekende "DRIETREKSYSTEEM" voor verrassende lage NO_x-emissies en een efficiënte warmteoverdracht.

Een interaal opendraaiende keteldeur, volledig geïsoleerd en met kijkglas uitgerust, geeft toegang tot het binnenwerk van de ketel.

Een eenvoudige onderhoud en reiniging staan borg voor een jarenlange levensduur.

In heel wat meergezinswoningen en grotere bedrijven zorgen deze TRYON 3[®]... ketels voor adequate verwarming.

TRYON 3 MD® ... vormgevende keteltechnologie tot 300 kW

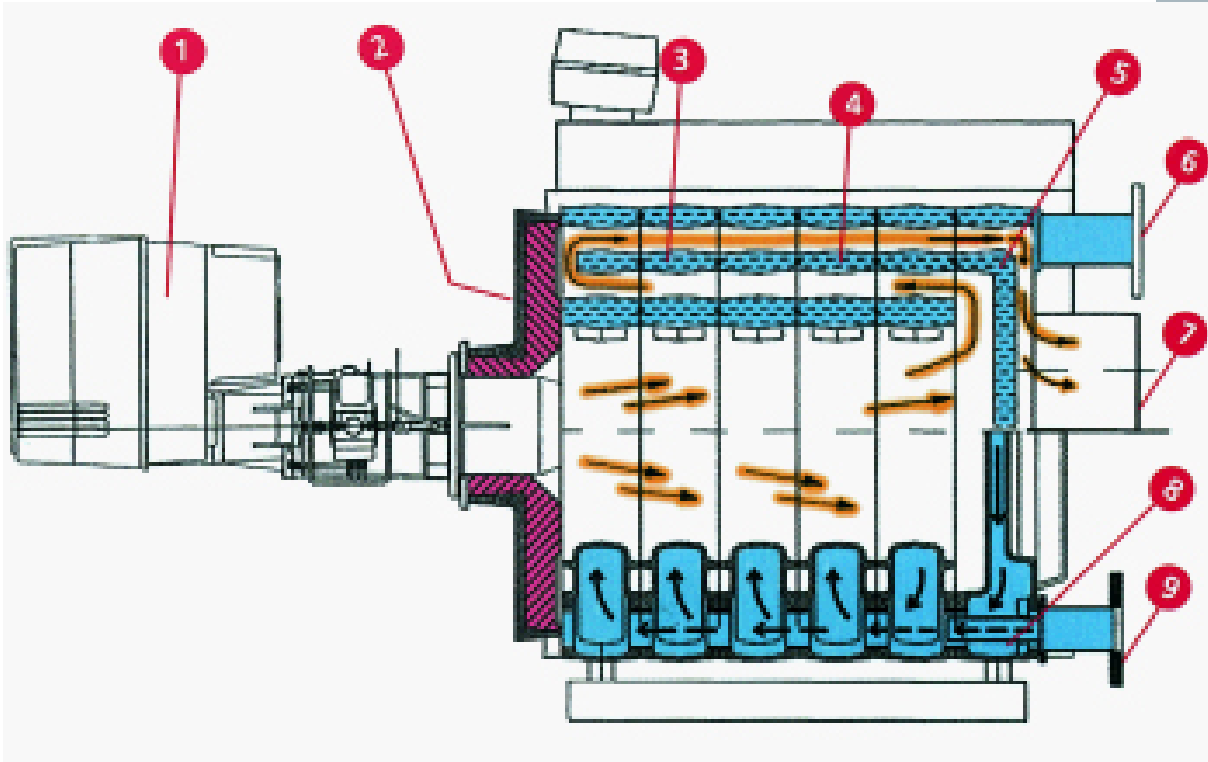
5 JAAR

- > Gietijzeren ketelblok GG20
- > Hoog rendement, lage temperatuurketel, CE gekeurd
- > Levering in losse leden, eenvoudig binnen te brengen en te monteren
- > Optioneel leverbaar als geassembleerd ketelblok
- > JETSTREAM-technologie voorkomt condensatie van de verbrandingsgassen
- > Perfecte rookgasdichting tussen de ketelleden, dankzij de glasvezelkoord
- > Links- of rechtsdraaiende keteldeur, uitgekiende onderhoudstechniek
- > Geruisarme werking, ruime verbrandingskamer
- > Overzichtelijk en multifunctioneel bedieningsbord
- > Branderkeuze uit het VECTRON stookolie- en aardgasprogramma



Technische gegevens TRYON 3 MD®...		105	144	184	223	262	300
Vermogen	kW	105	144	184	223	262	300
Aantal leden		4	5	6	7	8	9
Waterinhoud	l	65	78	92	105	119	132
Ketelgewicht	kg	430	510	590	670	750	830
Drukverlies waterzijde							
$\Delta t=15^{\circ}\text{C}$	mbar	37	72	88	92	132	174
Rookgaszijdige weerstand	mbar	0,4	0,9	1,6	2,0	2,3	3,3
Totale breedte	mm	780	780	780	780	780	780
Totale hoogte	mm	1050	1050	1050	1050	1050	1050
Totale lengte	mm	744	878	1012	1146	1280	1414
CV aansluitingen	DN	65	65	65	65	65	65
Rookgasaansluiting	mm	208	208	208	208	208	208

De zinvolle jetstream-technologie



- 1 ELCO-KLÖCKNER VECTRON brander geschikt voor stookolie- of aardgasverbranding, CE gekeurd
- 2 Ketel deur, links, of rechtsdraaiend en aan de binnenzijde geïsoleerd
- 3 Gietijzeren voorste ketellid
- 4 Gietijzeren tussen ketelleden
- 5 Gietijzeren achterste ketellid, volledig watergekoeld
- 6 Watervertrek, TRYON 3 MD... R=DN65 TRYON 3 MK... DN 100
- 7 Rookgaskanaal Ø 208 mm buitendiameter
- 8 Injector (jetstream-technologie)
- 9 Ketelretour, TRYON 3 MD... R=DN65 TRYON 3 MK... DN 100

De **TRYON 3MD[®]...** en **3MK[®]** gietijzeren ledenketels zijn met de nieuwe **JETSTREAM** technologie uitgerust. Deze technologie is speciaal ontworpen en ontwikkeld om de condensatie van de verbrandingsgassen in de verwarmingsketel te voorkomen. Het principe is gebaseerd op de temperatuurverhoging van het retourwater van de ketel, door het te mengen met het warmere water dat in de ketel circuleert. Dat wordt bereikt door het straal effect van een verdeelinjector dewelke aan de retourverbinding van de ketel is bevestigd. Het koude retourwater wordt via de verdeelinjector in de ketel geïnjecteerd.

Deze inspuiting resulteert in een drukdaling aan het uiteinde van de injector en veroorzaakt zo een vacuüm. Dat vacuüm zuigt het hete ketelwater van het (de) achterste ketellid neerwaarts naar de koud waterzone, en de vermenging van koud en heet water doet de temperatuur van het koude water stijgen. Op die manier wordt de hoofdoorzaak van rookgascondensatie in de ketel uitgeschakeld. Een watercirculatie in het achterste ketellid beschermt dat deel tegen buitensporige thermische schokken.